

EZSET®

智慧型觸控按鍵鎖

Digital Touchpad Lever Lock



回家

只需要一根手指那麼簡單

only need one finger to get your door opened



## 智慧型觸控按鍵鎖



### 一觸即亮 感應式觸控面板

人性化感應面板設計，當觸控面板感應到手掌靠近隨即亮起背燈，再也不必在暗夜中摸索面板啟動鍵了！



### 按鍵&鎖匙 兩種開鎖方案

便利的按鍵開門功能，不帶鑰匙出門也OK！在電子模式使用狀態下，仍保留鑰匙解鎖功能。



### 亂序前導碼設計 密碼輸入更安全

密碼輸入障眼法，避免竊賊透過殘留指紋臆測密碼。



### 一次性密碼 彈性控管門禁權限

可提供清潔人員、修繕人員、訪客等單次出入使用。密碼一經使用即失效，聰明控管出入權限。



### 自動上鎖功能

可依需求設定自動上鎖功能，有效避免忘記上鎖之疏失。



### 貼心弱電提示

採AA鹼性電池電源供應，當電力將耗盡時，系統會發出嗶嗶提示聲，電池背蓋同時閃爍紅燈警告，即時提醒更換電池。



### 時尚簡約造型設計

造型俐落，多款扳手、表面處理別可供選擇，體現您的居家裝潢品味。

Q型执手

## 智慧型觸控按鍵鎖 / 聰明管理門禁權限

# 多日不在家...

### 設定子密碼暫時失效

出遠門多日不在家時，可將開門子密碼設定暫時失效。此時輸入任何密碼皆無法開啟門鎖。避免竊賊伺機測試密碼盜開門鎖。



## 換鎖頻繁的包租公婆...

### 可隨時增/刪的子密碼

觸控式電子鎖具備靈活彈性的門控權限管理優勢，當舊房客搬出時，只需將該組密碼刪除，舊房客的出入權限即被取消，重新設定一組新密碼供新房客使用，輕鬆省下反覆換鎖的麻煩與花費！

## 清潔、修繕人員上門...

### 設定一次性密碼功能

當清潔修繕人員、保姆、訪客上門，卻碰巧外出不便開門時，可事先設定一次性密碼，提供訪客單次出入的權限。一旦該密碼經使用，除非重新設定，否則即不得再以該密碼開啟門鎖，避免有心人士暗記密碼並伺機闖空門。

## 產品規格 / SPECIFICATIONS

電源	DC6V，使用4顆AA（1.5V，LR6）鹼性電池。	適用門厚	適用於35mm~51mm之門扇厚度安裝。
密碼	密碼可由4-10位數字任意組合而成。 1組母密碼，供所有功能設定使用。 6組子密碼，開啟門鎖之使用密碼。	裝置距離	適用於60mm或70mm之安裝規格。
材質	鋅合金壓鑄與PC(Polycarbonate)。	門扇開孔規格	鎖體孔：Ø54mm 鎖門孔：Ø25mm。
面板尺寸	外側面板：154mm x 78mm x 19.5mm。 內側面板：195mm x 77mm x 32mm。	鎖門	60mm或70mm可調式鎖門。 不鏽鋼粉末冶金防火鎖門頭，鎖門頭凸出長度 12.7mm。
開門方向	適於任何開門方向使用。	鎖芯	5珠，Kwikset溝槽鎖芯為標準規格。
		適用環境溫度	-35°C ~ 70°C（不含電池）。
		適用環境濕度	-20%~ 85%（不含電池）。

## 產品編號說明 / ORDERING INFORMATION

PT2	V	OS	OO	功能別	00：單向鎖組
				表面處理別	01：亮金（PB），06：青古銅（AB） 39：古紅銅（SO），0S：鍍拉絲（SN）
				扳手式樣	E：PT系列E型扳手 Q：PT系列Q型扳手 V：PT系列V型扳手
				鎖類別	



## 智慧型觸控按鍵鎖

把手造型選擇



V型把手



Q型把手

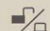


E型把手

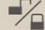
## 操作容易・設定簡單



### 開鎖

- 步驟 1：輕觸面板啟動鍵盤背光。
- 步驟 2：任意順序按下前導碼。
- 步驟 3：輸入開門子密碼後，按  鍵開鎖。

### 閉鎖

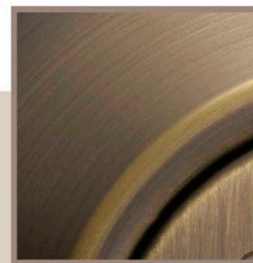
喚醒面板鍵盤後直接按下  鍵即上鎖。

## 表面處理選擇

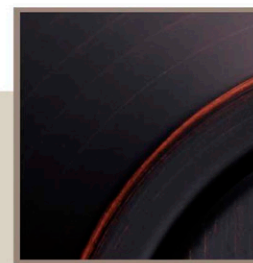
(接受其他色澤訂製)



US3 亮金 (#01)



US5 青古銅 (#06)



11P 古紅銅 (#39)



US15 鍍拉絲 (#0S)



東隆五金工業股份有限公司  
總公司 / 國內營業部  
嘉義市600後湖里忠孝一街62號

TEL : +886-5-2770017 / FAX : +886-5-2765951

[www.ezset.com.tw](http://www.ezset.com.tw)