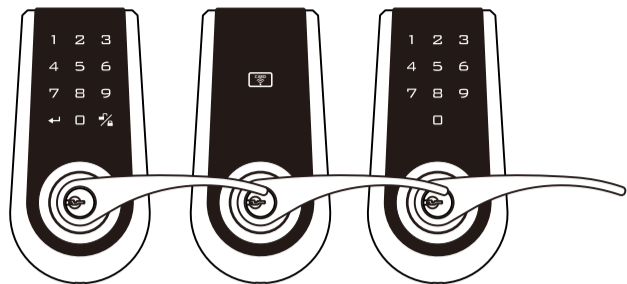


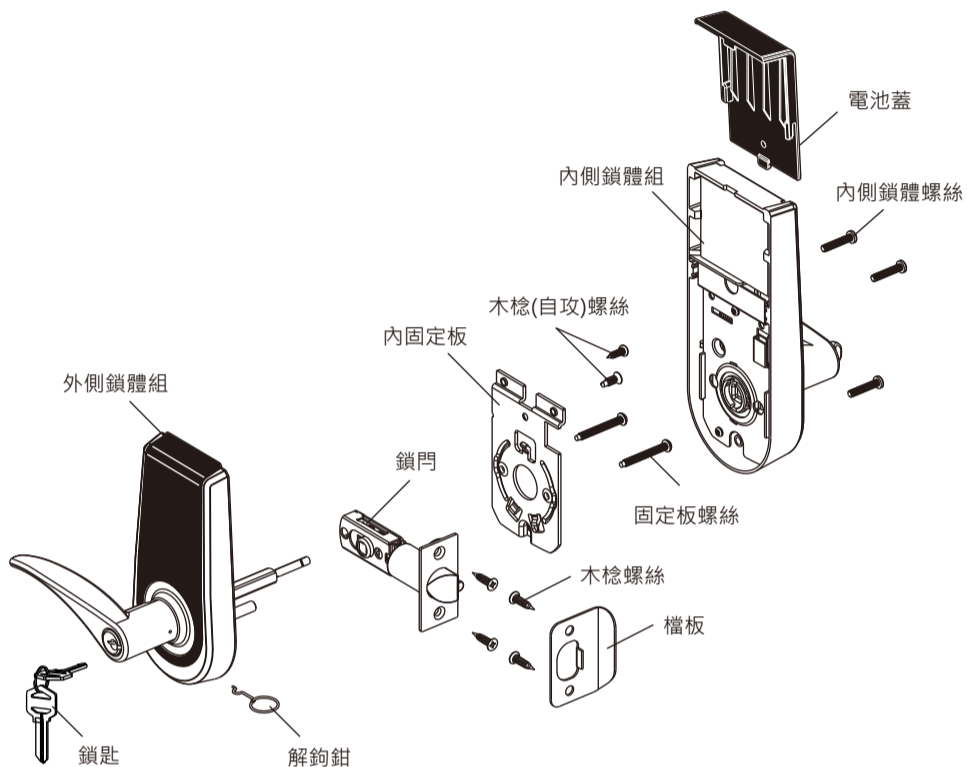
智慧型觸控密碼鎖

安裝說明書

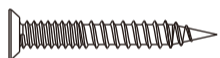


注意：本產品安裝時，請勿使用電動螺絲起子。謝謝!!

產品規格



安裝螺絲規格



木榫螺絲 Qty. 4



固定板螺絲 Qty. 2



內側鎖體螺絲 Qty. 3

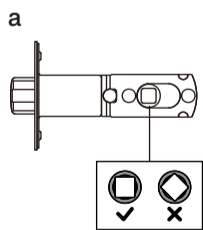


自攻螺絲 (鐵門用) Qty. 1

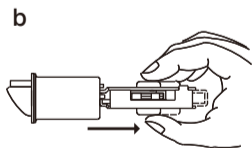


木榫螺絲 (木門用) Qty. 1

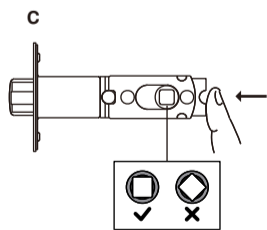
鎖門調整



圖示為裝置距離
60mm (2-3/8")。

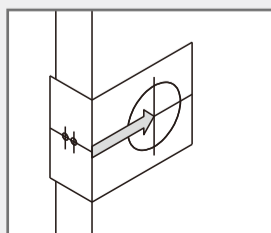


將凸輪向右拉到底，即為
70mm (2-3/4")之裝置距離。



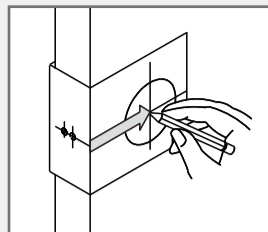
若要回復60mm (2-3/8")時，
將變位套向左推入到底即可。

1 門扇裝置距離



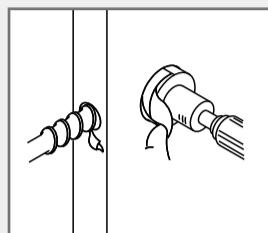
由門邊至鎖孔中心之距離為鎖門裝置距離；可調式鎖門則
可提供60mm (2-3/8") 或 70mm (2-3/4") 兩段裝置距離。

2 門劃記號



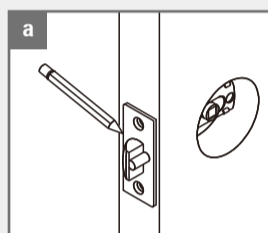
選擇門扇適當高度與位置將安裝紙規折彎貼於門角，依
門扇厚度、鎖門裝置距離等位置，以紙規標示之中心點
，在門邊及門面上標示記號。

3 鑽孔

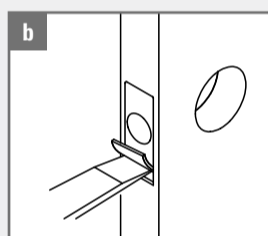


依所標示記號在門面上鑽直徑54mm (2-1/8") 的鎖體孔，
並在門厚中心鑽直徑25.4mm (1") 的鎖門孔。

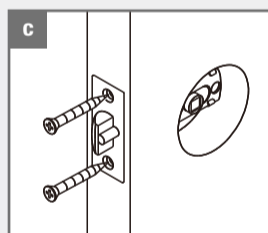
4 安裝鎖門



將鎖門裝入鎖門孔內，並保持與門面平行，沿鎖門面板外
緣劃線後，將鎖門取出。

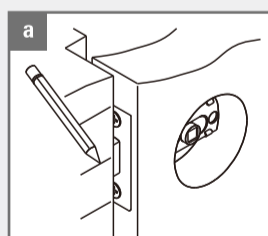


依劃線記號鑿 4mm (5/32") 深之凹槽，使鎖門面板與門邊
在同一平面。

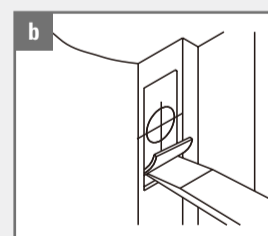


裝入鎖門並用螺絲固定。
確認支承螺母孔之高度需保持水平一致。

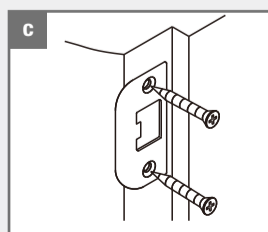
5 安裝檔板



將門關上，使鎖門頭抵住門框，用筆
沿面板外圍作記號，取檔板之中心和
面板之中心一致，將檔板放置於中心
線上並沿外緣劃線。



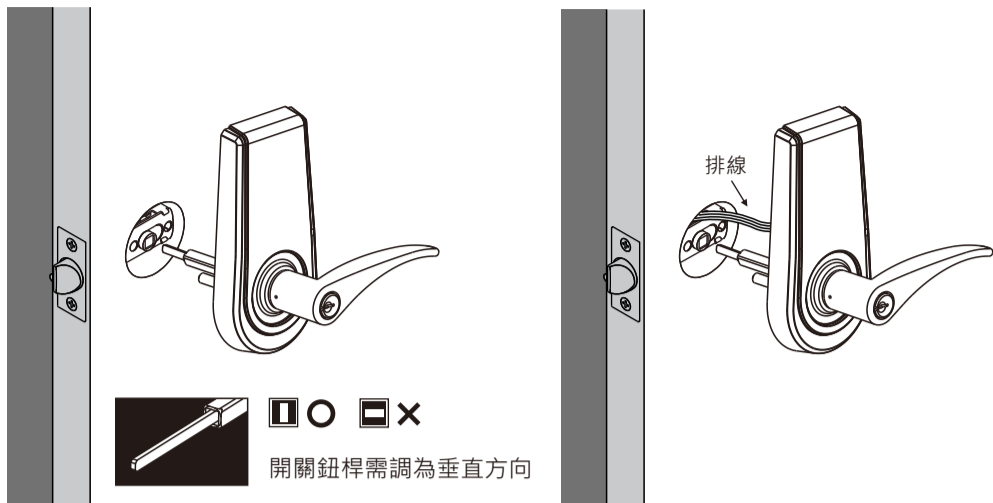
依檔板之外緣記號鑿 2mm (5/64") 深
之凹槽，使檔板與門框保持在同一平
面上。



裝入檔板上緊木榫螺絲固定之。

6 安裝外側鎖體組

開關鈕桿調於垂直方向並穿過鎖門四方孔。 排線經由鎖門上方穿過鎖體安裝孔。

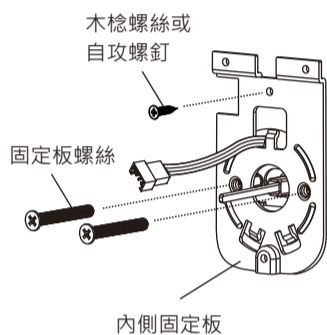


開關鈕桿需調為垂直方向

7 安裝內側固定板

將排線穿過內固定板上方的排線孔，再將內固定板以固定板螺絲固定。檢視外側鎖體及內側固定板，若是有歪斜現象，請放鬆固定板螺絲調整後再將螺絲旋緊。

木栓螺絲或自攻螺釘可依需求決定是否安裝。(木栓螺絲用於木門、自攻螺釘用於金屬門。)



內側固定板

8 開門方向辨識

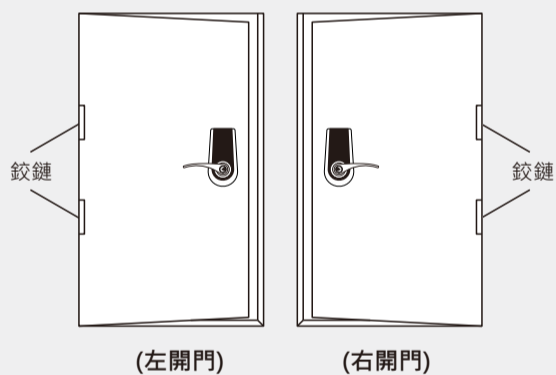
無論門扇向內或向外開啟，都以「面對門扇的外側」為基準，並以門扇鉸鍊安裝的位置為準。

右開門安裝方式：

站於門扇外側看鉸鍊安裝位置，若於門扇右邊。

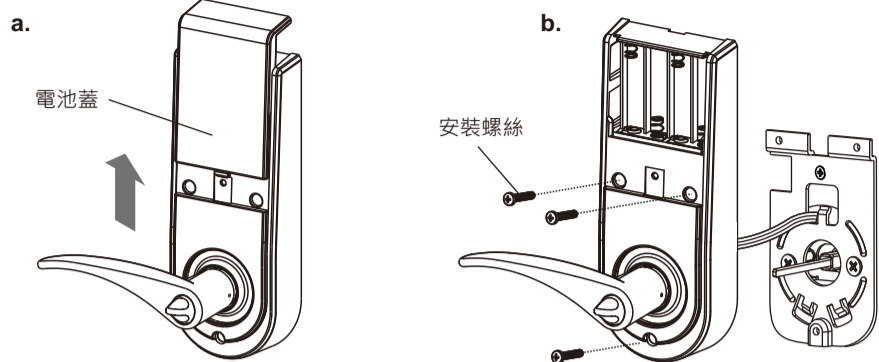
左開門安裝方式：

站於門扇外側看鉸鍊安裝位置，若於門扇左邊。

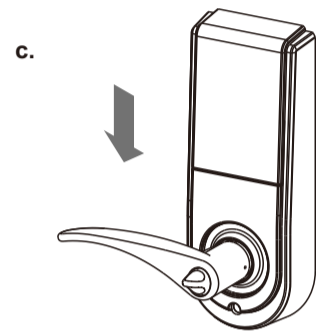


9 安裝內側鎖體

- 將電池蓋向上推取出。
- 連接內外排線。將內側鎖體對準開關鈕桿放入(轉鈕呈水平)，再將內側鎖體與門面貼平後，並以安裝螺絲固定。
注意：當內側鎖體與門面無法貼平時，請將排線往門孔內塞。

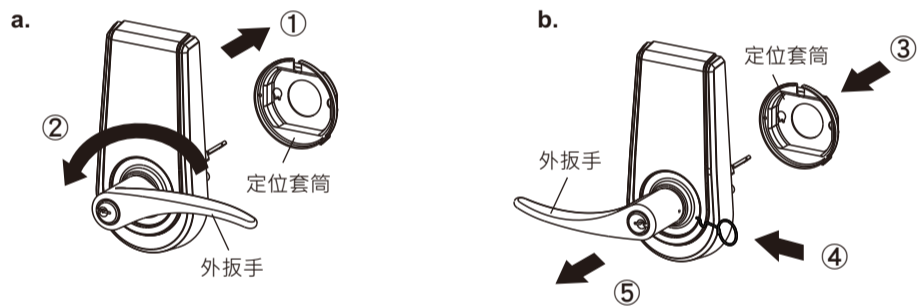


- 裝上四顆3號鹼性電池，蓋上電池蓋即完成安裝。

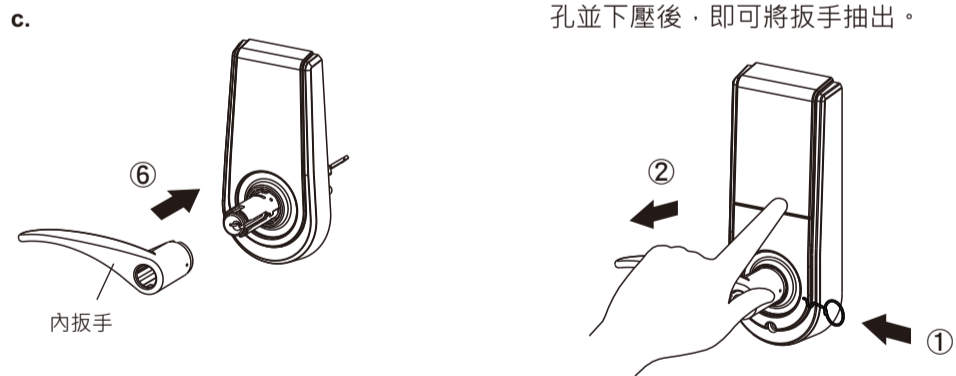


10 扳手左、右開互換

- 確認為開鎖狀態。(開關鈕桿為垂直方向) 卸下外側鎖體的定位套筒，將外側扳手旋轉180度，重新將定位套筒裝回原位置。
- 使用拆卸工具插入外側扳手頸部之拆卸孔內並用力下壓，同時將扳手向外抽出。內側只需卸下扳手，並將內、外扳手交換位置使用。



- 將把手推入使其固定。確認把手已確實固定，並測試鎖組轉動是否正常。



內側扳手拆卸

拇指與食指頂住鎖體，手握住扳手往後拉，同時以解鉤鉗插入扳手側孔並下壓後，即可將扳手抽出。

產品保證說明

- 東隆五金工業股份有限公司(以下稱原廠)對所出售之產品附壹年之保固責任。凡自購買日起壹年內，如因製造上之原因所發生的故障，請退回原購買處，免費為用戶提供修護或更換。
- 保固責任僅限一般正常使用始得主張。若未經原廠授權逕行維修或更換零件，或使用環境、安裝或使用方法不當，或因不可抗力等原因造成之故障受損者，皆不在保固範圍。
- 用戶依本保固書條款，經由原廠提供免費維修或更換後，不得再據以相同的保固事由向原廠提出損害賠償之請求。

為維護您的權益，請妥善保管此卡，若經遺失，不再補發。

經銷商簽章處

型號：_____

購買日期： 年 月 日

此保證書須加蓋經銷商店章及填寫購買日期方為有效

東隆五金工業股份有限公司

嘉義縣民雄工業區中華路82號 TEL: (05)291-8168(代表號) FAX: (05)2918-383

安裝紙規

裝置距離70mm (2-3/4")

裝置距離60mm (2-3/8")

折線

51 45 40 35
2" 1-3/4" 1-9/16" 1-3/8"

依門的厚度取中心線鑽
Ø25.4mm (1")之鎖門孔

Ø54mm (2-1/8")
鎖體孔